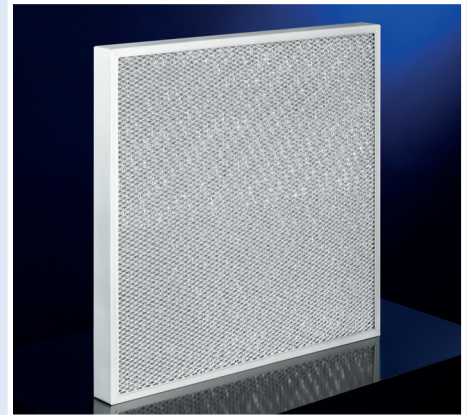


## Filterzelle ST-AL/-EL

### Beschreibung

- Filterzelle mit planliegendem Metallfaserfiltermedium
- Streckmetallgitter zur beidseitigen Abstützung
- regenerierbar
- ST-AL: mit verzinktem KALTHOFF Rahmen und Filtermedium aus Aluminium
- ST-EL: mit KALTHOFF Rahmen und Filtermedium komplett aus Edelstahl



### Typen

Bezeichnung	Abmessungen(BxHxT)	Filterklasse	Nennvolumenstrombereich (100-125%)
ST-AL/EL-20-597597	597x597x20 mm	G2	1900-2400 m <sup>3</sup>
ST-AL/EL-25-597597	597x597x25 mm	G2	1900-2400 m <sup>3</sup>
ST-AL/EL-50-597597	597x597x50 mm	G3	1900-2400 m <sup>3</sup>

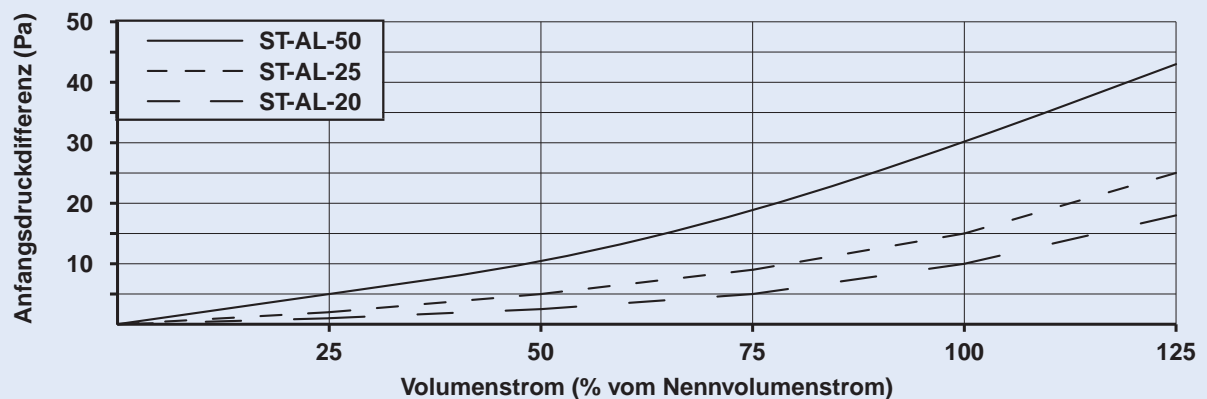
In beliebigen Sonderabmessungen lieferbar.

### Technische Daten

		ST-AL-20	ST-AL-25	ST-AL-50
Filterklasse:	DIN EN 779	G2	G2	G3
mittlerer Abscheidegrad:	DIN EN 779	65%	70%	80%
mittlerer Wirkungsgrad:	DIN EN 779	—	—	—
Druckdifferenz bei 100% Nennvolumenstrom				
Anfang:	Pa	10	15	30
Ende (empfohlen):	Pa	400	400	400
Filtertiefe:	mm	20	25	50
Temperaturbeständigkeit (Typ ST-AL):	°C	150	150	150
Temperaturbeständigkeit (Typ ST-EL):	°C	300	300	300
Feuchtigkeitsbeständigkeit (rel. Feuchte):	%	100	100	100
Klassifizierung des Brandverhaltens:	DIN EN 13501	E	E	E

Technische Daten sind nach unserem besten Wissen erstellt. Eine Verbindlichkeit kann daraus nicht abgeleitet werden.  
Technische Änderungen vorbehalten. Stand 5/12

### Druckdifferenz



Ihr Partner für Filtertechnik

