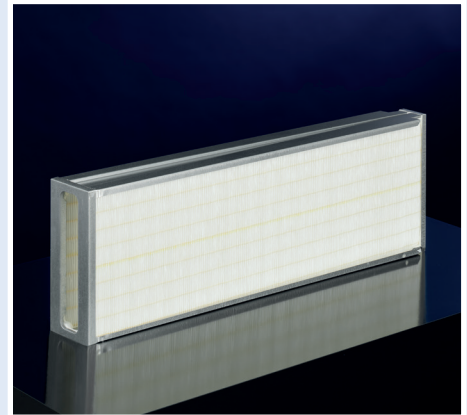


Kompaktfilter PB-95

Beschreibung

- Kompaktfilterzelle mit engplissierten KALTHOFF Mikroglasfaserpapieren
- Gehäuse aus verzinktem Stahlblech
- Luftrichtung und Einbaulage beliebig wählbar
- zur Montage in bestehenden Anlagen ist Spezialdichtungsband 19 mm x 55 m lieferbar



Typen

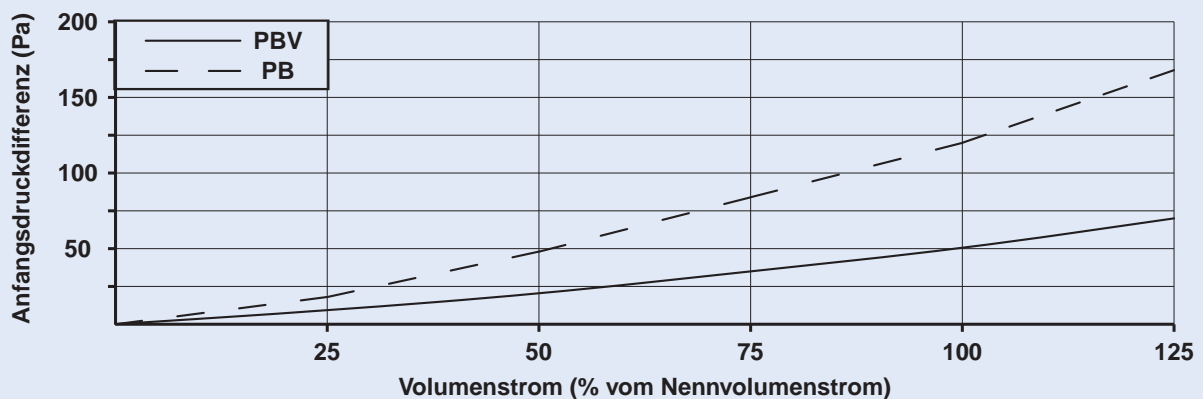
| Bezeichnung | Abmessungen (BxH) | Bautiefe (T) | Nennvolumenstrombereich (100-125 %) |
|-------------|-------------------|--------------|-------------------------------------|
| PB600-95 | 86,5x303 mm | 600 mm | 300-375 m ³ /h |
| PB600-95 | 86,5x202 mm | 600 mm | 200-250 m ³ /h |
| PB400-95 | 86,5x202 mm | 400 mm | 135-170 m ³ /h |
| PBV600-95 | 600x65,0 mm | 202 mm | 200-250 m ³ /h |
| PBV400-95 | 400x65,0 mm | 202 mm | 135-170 m ³ /h |

Technische Daten

| | DIN EN 779 | PBV | PB |
|--|--------------|-------|-------|
| Filterklasse: | DIN EN 779 | F9 | F9 |
| mittlerer Abscheidegrad: | DIN EN 779 | > 98% | > 98% |
| mittlerer Wirkungsgrad: | DIN EN 779 | > 95% | > 95% |
| Druckdifferenz bei 100% Nennvolumenstrom | | | |
| Anfang: | Pa | 50 | 120 |
| Ende (empfohlen): | Pa | 300 | 300 |
| Temperaturbeständigkeit: | °C | 80 | 80 |
| Feuchtigkeitsbeständigkeit (rel. Feuchte): | % | 80 | 80 |
| Klassifizierung des Brandverhaltens: | DIN EN 13501 | E | E |

Technische Daten sind nach unserem besten Wissen erstellt. Eine Verbindlichkeit kann daraus nicht abgeleitet werden.
Technische Änderungen vorbehalten. Stand 1/15

Druckdifferenz



Ihr Partner für Filtertechnik

