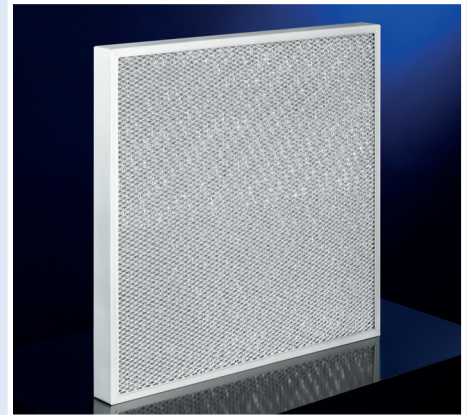


## Filterzelle ST-AL/-EL

### Beschreibung

- Filterzelle mit planliegendem Metallfaserfiltermedium
- Streckmetallgitter zur beidseitigen Abstützung
- regenerierbar
- ST-AL: mit verzinktem KALTHOFF Rahmen und Filtermedium aus Aluminium
- ST-EL: mit KALTHOFF Rahmen und Filtermedium komplett aus Edelstahl



### Typen

Bezeichnung	Abmessungen(BxHxT)	Nennvolumenstrombereich (100-125%)
ST-AL/EL-20-592592	592x592x20 mm	1900-2400 m <sup>3</sup>
ST-AL/EL-25-592592	592x592x25 mm	1900-2400 m <sup>3</sup>
ST-AL/EL-50-592592	592x592x50 mm	1900-2400 m <sup>3</sup>

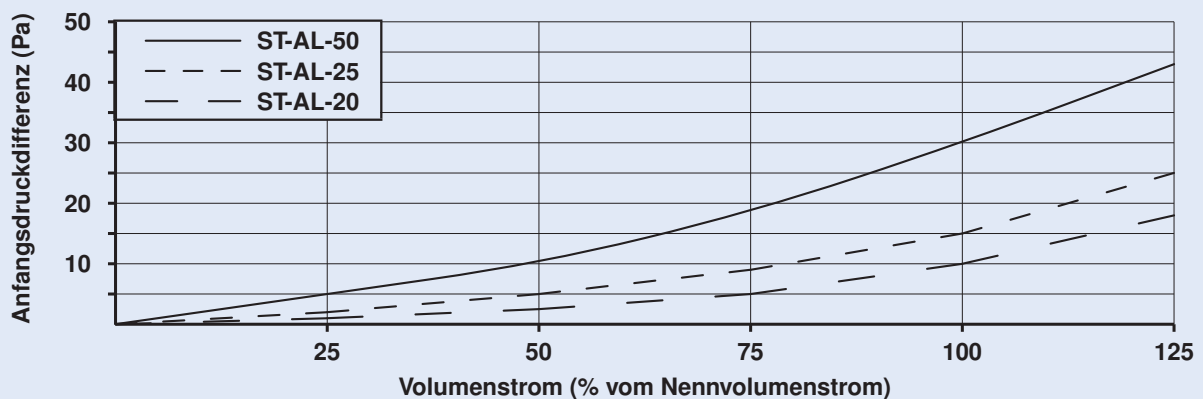
In beliebigen Sonderabmessungen lieferbar.

### Technische Daten

	ST-AL-20	ST-AL-25	ST-AL-50
Filtergruppe nach DIN ISO 16890: Abscheidegrad (ISO Coarse):	ISO Coarse 30% 31%	ISO Coarse 30% 31%	ISO Coarse 35% 36%
Druckdifferenz bei 100% Nennvolumenstrom			
Anfang in Pa:	10	15	30
Ende (empfohlen) in Pa:	400	400	400
Bautiefe in mm:	20	25	50
Temperaturbeständigkeit (Typ ST-AL) in °C:	150	150	150
Temperaturbeständigkeit (Typ ST-EL) in °C:	300	300	300
Feuchtigkeitsbeständigkeit (rel. Feuchte) in %:	100	100	100
Brandverhalten nach DIN EN 13501:	E	E	E

Technische Daten sind nach unserem besten Wissen erstellt. Eine Verbindlichkeit kann daraus nicht abgeleitet werden.  
Technische Änderungen vorbehalten. Stand 7/20

### Druckdifferenz



Ihr Partner für Filtertechnik

