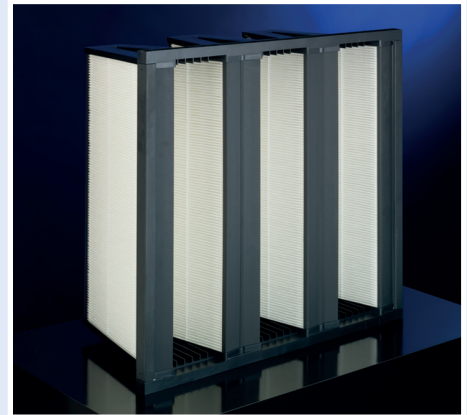


Kompaktfilter RELIM VRK 95

Beschreibung

- RELIM Kompaktfilter mit feststehenden, mehrseitig vergossenen Filterplatten
- engplissiertes Filtermedium aus progressiv aufgebautem, synthetischem Mikrospinnvlies
- KALTHOFF INTERMELT- Faltenfixierverfahren für hohe Filtermedienausnutzung
- robustes KALTHOFF Filtergehäuse aus Kunststoff
- geeignet für hohe Volumenströme



Typen

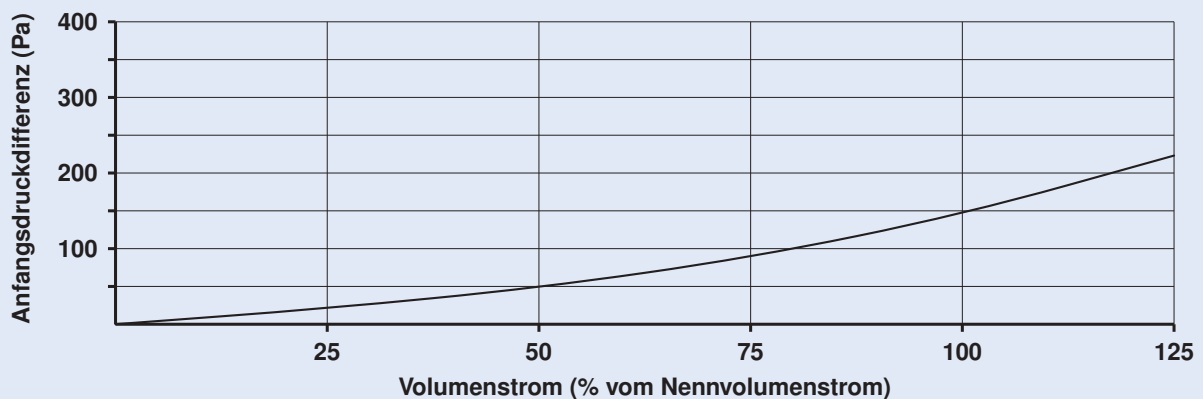
Bezeichnung	VRK 95-6	VRK 95-5	VRK 95-3
Frontrahmen (BxH)	592x592 mm	592x490 mm	592x287 mm
Filtertiefe (T)	292 mm	292 mm	292 mm
Filterfläche	13,3 m ²	11,0 m ²	6,6 m ²
Nennvolumenstrom (100-125%)	4250-5300 m ³ /h	3500-4400 m ³ /h	2100-2600 m ³ /h

Technische Daten

Filterklasse:	DIN EN 779	F8
Filtergruppe:	DIN ISO 16890	ISO ePM1 70%
Abscheidegrad:	ePM1	74%
Druckdifferenz bei 100% Nennvolumenstrom		
Anfang:	Pa	145
Ende (empfohlen):	Pa	300
Temperaturbeständigkeit:	°C	80
Feuchtigkeitsbeständigkeit (rel. Feuchte):	%	100
Klassifizierung des Brandverhaltens:	DIN EN 13501	E

Technische Daten sind nach unserem besten Wissen erstellt. Eine Verbindlichkeit kann daraus nicht abgeleitet werden.
Technische Änderungen vorbehalten. Stand 1/19

Druckdifferenz



Ihr Partner für Filtertechnik

