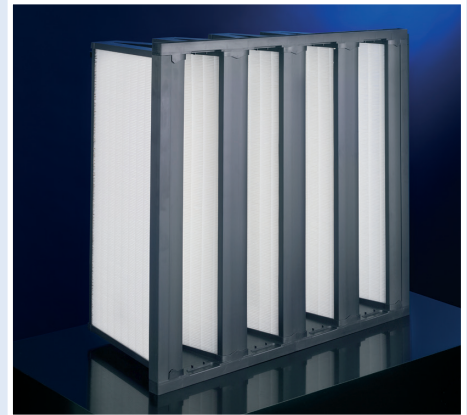


## Kompaktfilter FLUWID VSK ETA

### Beschreibung

- FLUWID Kompaktfilter mit feststehenden, mehrseitig vergossenen Filterplatten
- engplissiertes Filtermedium aus homogen aufgebautem Mikroglasfaserpapier
- KALTHOFF INTERMELT-Faltenfixierverfahren für hohe Stabilität und Filtermedienausnutzung
- robustes KALTHOFF Filtergehäuse aus Kunststoff
- Luftrichtung, Einbaulage und Wartungsseite beliebig wählbar
- niedrige Druckdifferenz als Voraussetzung für einen energieeffizienten Betrieb



### Typen

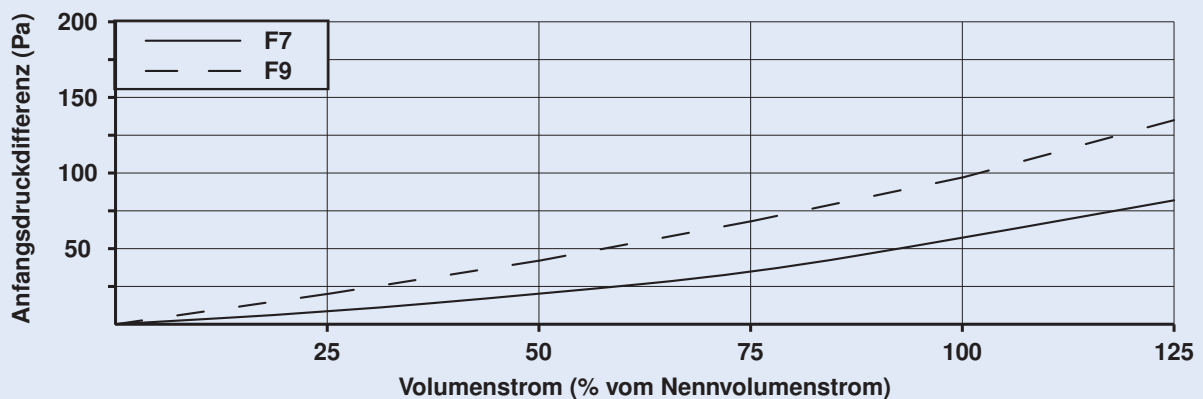
Bezeichnung	VSK-6 ETA	VSK-5 ETA	VSK-3 ETA
Frontrahmen (BxH)	592x592 mm	592x490 mm	592x287 mm
Filtertiefe (T)	292 mm	292 mm	292 mm
Filterfläche	17,0 m <sup>2</sup>	14,0 m <sup>2</sup>	8,3 m <sup>2</sup>
Nennvolumenstrom (100-125%)	3400-4250 m <sup>3</sup> /h	2800-3500 m <sup>3</sup> /h	1700-2100 m <sup>3</sup> /h

### Technische Daten

Filterklasse:	DIN EN 779	F7	F9
Filtergruppe:	DIN ISO 16890	ISO ePM1 60%	ISO ePM1 85%
Abscheidegrad:	ePM1	63%	87%
Druckdifferenz bei 100% Nennvolumenstrom			
Anfang:	Pa	60	95
Ende (empfohlen):	Pa	300	300
Temperaturbeständigkeit:	°C	80	80
Feuchtigkeitsbeständigkeit (rel. Feuchte):	%	80	80
Klassifizierung des Brandverhaltens:	DIN EN 13501	E	E

Technische Daten sind nach unserem besten Wissen erstellt. Eine Verbindlichkeit kann daraus nicht abgeleitet werden.  
Technische Änderungen vorbehalten. Stand 5/21

### Druckdifferenz



Ihr Partner für Filtertechnik

