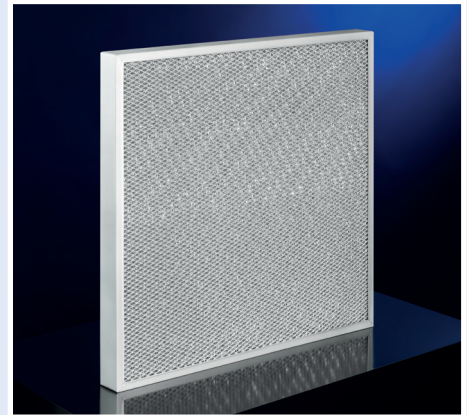


Aktivkohlefilter FAK-50

Beschreibung

- sorptiv wirkender Abscheider für Schadgase und Geruchsstoffe
- plane, kompakte Bauweise
- Filtermedium 4-lagig, bestehend aus Grobstaubschutzschicht, 2-lagiger Aktivkohleschicht und reinluftseitiger Abriebschutzschicht
- Aktivkohleschicht aus kohleimprägniertem, retikuliertem PUR-Schaum
- massiver verzinkter Metallrahmen mit beidseitig angeordneten Metallgittern



Typen

Bezeichnung	Abmessungen(BxHxT)	Aktivkohlemasse	Nennvolumenstrom (100-125%)
FAK50 292 597	292x597x50 mm	550 g	200-250 m ³ /h
FAK50 497 497	497x497x50 mm	780 g	280-350 m ³ /h
FAK50 597 597	597x597x50 mm	1130 g	400-500 m ³ /h

In zahlreichen Abmessungen und Rahmenausführungen, ggf. mit Aufmaßen lieferbar.

Technische Daten

Druckdifferenz bei 100% Nennvolumenstrom

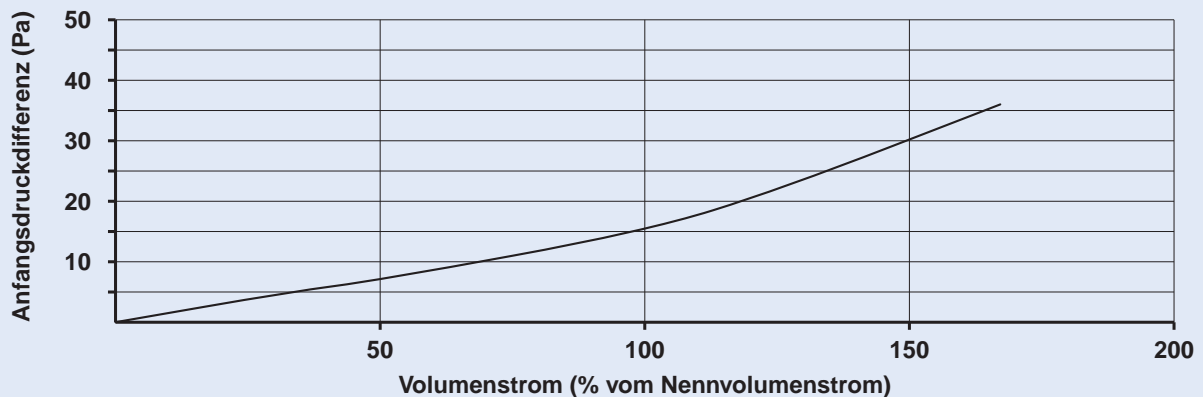
Anfang:	Pa	15
Ende (empfohlen):	Pa	150

Anzahl der Filterlagen:	-	4
-------------------------	---	---

Masse Aktivkohle:	g/m ²	3200
Aktivkohle-Schichtdicke:	mm	30
scheinbare Kontaktzeit:	s	0.1
max. Betriebstemperatur:	°C	60
max. Betriebsfeuchte:	% r. F.	70

Technische Daten sind nach unserem besten Wissen erstellt. Eine Verbindlichkeit kann daraus nicht abgeleitet werden.
Technische Änderungen vorbehalten. Stand 11/09

Druckdifferenz



Ihr Partner für Filtertechnik

