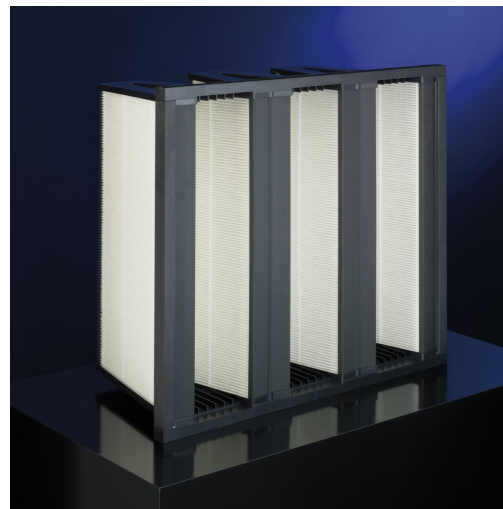


KOMPAKTFILTER nach DIN EN ISO 16890

Beschreibung

- Luftfilter sind ab dem 01.07.2018 nach der Filternorm DIN ISO 16890 zu prüfen und zu bezeichnen.
- Die bisherigen Filterklassen werden durch eine Zuordnung zu den ISO-Gruppen ISO Coarse, ISO ePM₁₀, ISO ePM_{2,5} und ISO ePM₁ ersetzt.
- Die angehängten Prozentwerte geben den Abscheidegrad gemäß Filternorm gegenüber dem jeweiligen ISO Partikelkollektiv wieder.
- Die Angaben sind vorläufig; bis dahin sind die Kalthoff Katalogdaten weiterhin verbindlich.



Kompaktfilter RELIM VRK	EN 779:2012	ISO 16890
	M6	ISO ePM ₁₀ 50%
	F7	ISO ePM ₁ 55%
	F8	ISO ePM ₁ 70%
	F9	ISO ePM ₁ 80%

Änderungen vorbehalten, Version 22.03.19

Kompaktfilter FLUWID VSK	EN 779:2012	ISO 16890
	M6	ISO ePM _{2,5} 50%
	F7	ISO ePM ₁ 60%
	F8	ISO ePM ₁ 75%
	F9	ISO ePM ₁ 85%

Änderungen vorbehalten, Version 22.03.19

Kompaktfilter FLUWID VSK ETA	EN 779:2012	ISO 16890
	F7	ISO ePM ₁ 50%
	F9	ISO ePM ₁ 85%

Änderungen vorbehalten, Version 22.03.19

Vorläufige Daten